

Kachel uit de PRO-lijn

# SKADI

SKADI is een moderne vrijstaande kachel die efficiënt verwarmen combineert met een milieuvriendelijke aanpak. Door het gebruik van geavanceerde technologieën wordt energie effectief benut, wat zorgt voor besparing en optimale warmte in de ruimte. Het minimalistische en moderne ontwerp voegt elegantie en stijl toe aan elk interieur.

Dit is een oplossing voor mensen die functionaliteit, esthetiek en een bewuste benadering van milieubescherming waarderen.



Kachel uit de PRO-lijn

# SKADI



Verwarmingsbereik: **2.5 - 8.5 kW**

Thermisch rendement: **80.5%**



Voldoet aan de criteria van het Ecodesign-project



Conform de BIm-SchV2-norm



Geschikt voor gebruik met een warmteterugwinningssysteem (WTW-systeem)



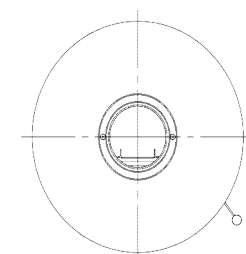
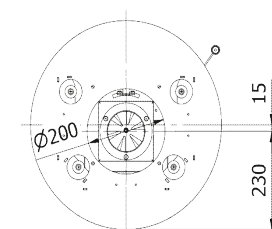
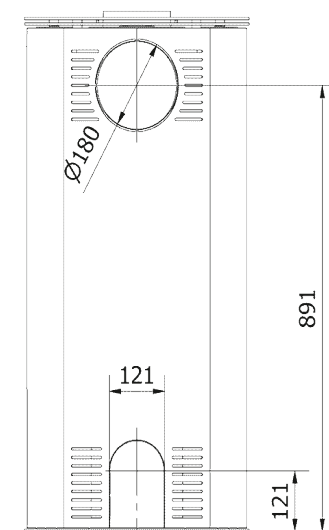
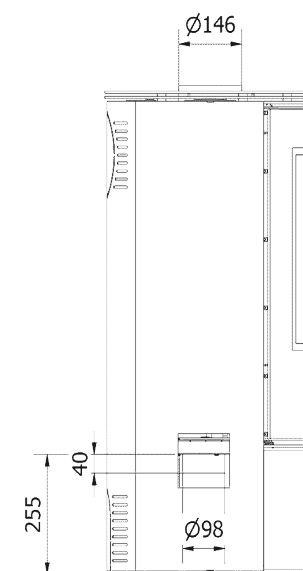
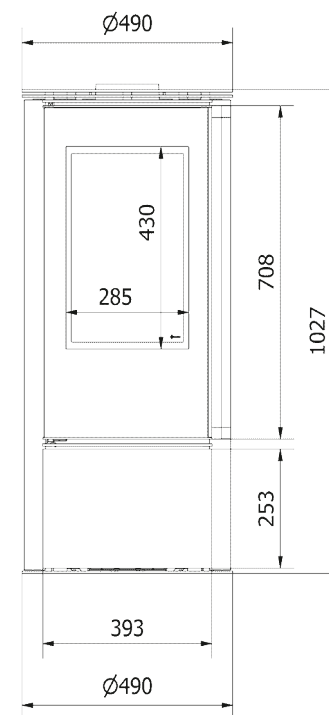
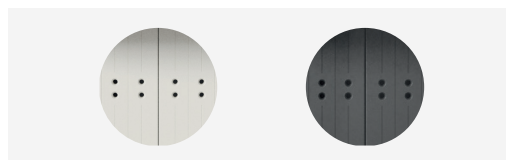
Voldoet aan de Flamme Verte-criteria

Nominaal vermogen (kW)	5.5
Rookgastemperatuur (°C)	297
Maximale lengte van houtblokken (cm)	25
Diameter van de rookgasafvoer (mm)	150
Fijnstofemissie (mg/Nm <sup>3</sup> )	21
Energieklasse	A
Richting van deuropening	naar links
Breedte (cm)	49.5
Hoogte (cm)	102.7
Diepte (cm)	49.5

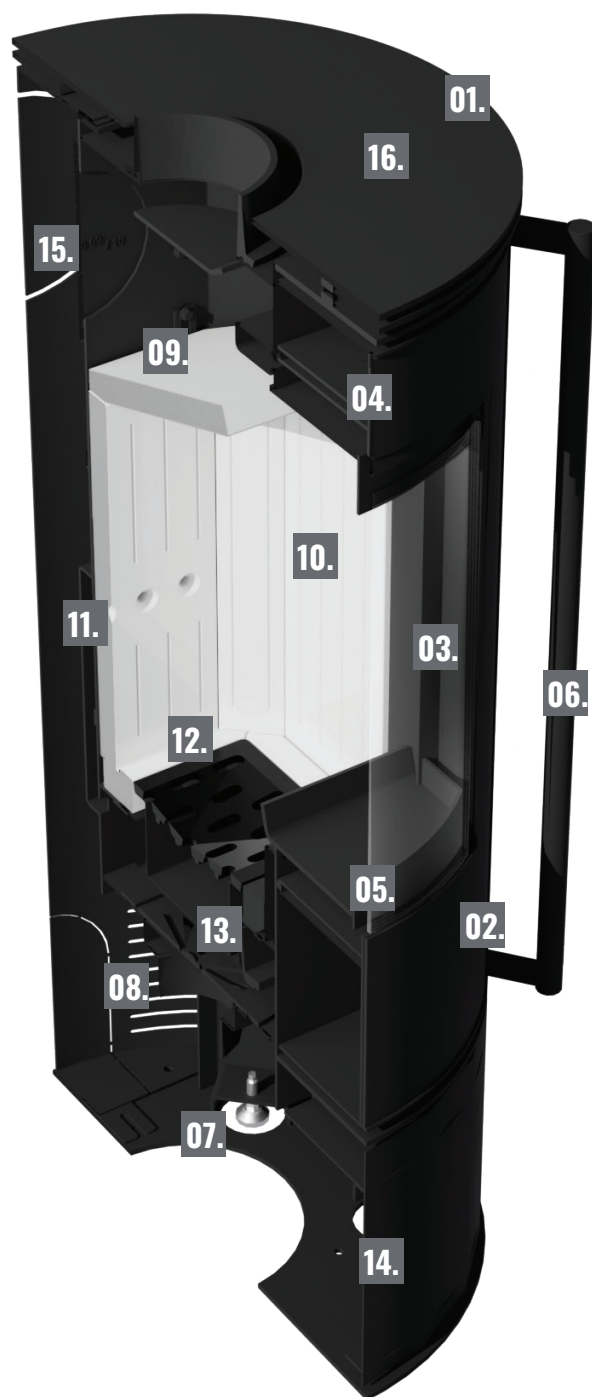
Versie / beglazing:



Bekleding van Thermotec:

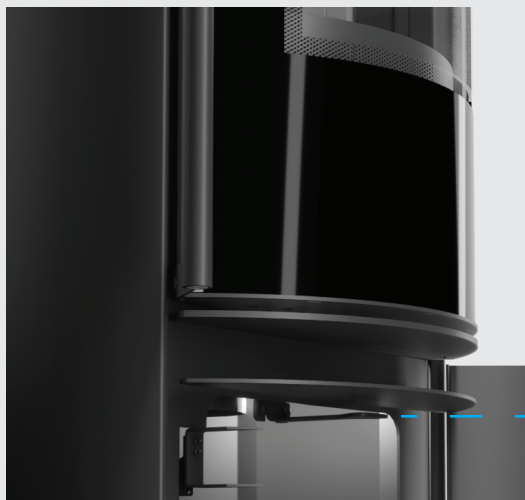






- 01. Hittebestendige verf** - de kachel is bedekt met een speciaal ontworpen verflaag die verhoogde weerstand biedt tegen krassen en een uniforme, gladde structuur heeft. De verf is bestand tegen hoge temperaturen en geeft geen geur af.
- 02. Stalen deur** - stabiel en bestand tegen spanningen.
- 03. Haardglas** - hoogwaardig hittebestendig keramisch glas van het gerenommeerde merk Schott. Voorzien van een kwaliteits- en veiligheidscertificaat.
- 04. Systeem voor schone ruit** - dankzij het gebruik van een luchtgordijn blijft het glas schoon.
- 05. Glas met decor** - voegt moderniteit en elegantie toe, vergroot optisch de voorkant van de inzet en biedt een perfect zicht op het vuur.
- 06. Reling** - een eenvoudige en esthetische handgreep in de vorm van een slanke reling, biedt een comfortabele grip over de gehele lengte.
- 07. Poten** - verstelbare nivelleerpoten met bevestiging via een dubbelzijdige schroef.
- 08. Luchtaanvoer van buitenaf** - de luchttoevoer wordt gerealiseerd via een externe aansluiting (met de mogelijkheid om deze zowel aan de achterkant als aan de onderkant aan te sluiten). De luchttoevoer wordt geregeld met één bedieningsregelaar. Een draaibare klep met een teflonring, gemonteerd op een bronzen bus, zorgt voor een soepele, lichte en stille werking van de regelaar. Bij 50% opening van de klep wordt de luchttoevoer onder het rooster afgesloten.
- 09. Deflector** - gemaakt van TERMOTEC, verlengt de rookgasweg, verlaagt de temperatuur ervan en zorgt voor een betere naverbranding, wat leidt tot een hoger rendement en meer terugwinning van warmte.
- 10. Bekleding van TERMOTEC** - een materiaal dat zorgt voor efficiënte verbranding, warmte opslaat en de temperatuur in de vuurhaard verhoogt. Het geeft de haard een elegante uitstraling en is beschikbaar in wit of zwart.
- 11. Luchtaanvoer naar de verbrandingskamer** - een geavanceerd drievoudig luchtaanvoersysteem naar de verbrandingskamer, dat een nauwkeurige controle van het verbrandingsproces mogelijk maakt.
- 12. Diepe verbrandingskamer** - een speciaal gevormde, verdiept geplaatste bodemplaat die comfort biedt bij het laden van hout en voorkomt dat as naar buiten valt.
- 13. Aslade en rooster** - een duurzame gietijzeren rooster met daaronder een handige, uitneembare aslade, wat het onderhoud eenvoudig maakt.
- 14. Revisiedeur** - een gemoderniseerd openingsmechanisme voor de onderste deur. Een geïntegreerde veer met vergrendeling maakt het mogelijk om de voorkant te openen door erop te drukken.
- 15. Vrijheid van installatie** - mogelijkheid om de rookgasafvoer zowel aan de bovenkant als aan de achterkant van het apparaat te monteren. De set bevat een afdekdop die gelijk kan worden gemaakt met de bovenplaat.
- 16. Bovenplaat** gemaakt van staal met een dikte van 5 mm

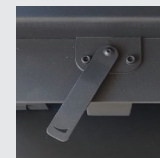




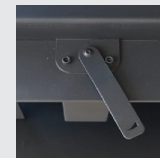
## Luchtsysteem

Een innovatief, gepatenteerd systeem dat zorgt voor optimalisatie van het verbrandingsproces en het beheer ervan aanzienlijk vereenvoudigt. Bediening met één regelaar. Een draaibare klep met een teflonring, gemonteerd op een bronzen bus, zorgt voor soepele, lichte en stille werking.

Instellen van de luchttoevoerregelaar - van 0 tot 50%  
- Lucht wordt naar de achterwand van de verbrandingskamer geleid, wat het verbrandingsproces en de efficiënte verbranding van gassen ondersteunt. Daarnaast wordt lucht via kanalen naar de zijruiten en de voorruit geleid, wat helpt de ruiten schoon te houden.

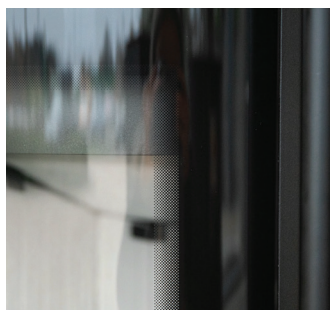


Instellen van de luchttoevoerregelaar - van 50% tot 100%  
Lucht wordt geleverd aan de achterwand van de verbrandingskamer en via kanalen naar de zijruiten en de voorruit. Bovendien wordt lucht onder het rooster van de haard geleid, wat het aanmaakproces ondersteunt.



## Reling

De handgreep in de vorm van een reling is een ontwerp oplossing die eenvoud, functionaliteit en esthetiek combineert.



## Glas met decor

Hittebestendig glas met een temperatuurweerstand tot 700 graden. Een ideale oplossing voor mensen die op zoek zijn naar een moderne en elegante afwerking.



## Deur met „push to open”-mechanisme

Een geïntegreerde veer met vergrendeling maakt het mogelijk om de voorkant te openen door erop te drukken en verbergt effectief de luchtinlaat en de regelaar.



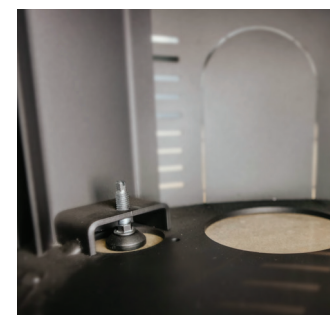
## Diepe verbrandingskamer

Voorkomt dat as naar buiten valt tijdens het bijvullen van brandstof of het reinigen van het apparaat.



## Gietijzeren rooster

Zorgt voor een gelijkmatige en efficiënte verbranding van hout, wat leidt tot een beter gebruik van de brandstof en een verhoogde warmte-efficiëntie.



## Vergrote basisopening

Met een diameter van  $\varnothing 200$  mm. Vergemakelijkt de installatie van het apparaat en de uitlijning van de opening met de schoorsteen.